

9728 Schaumstoffeinlage Zyklus B 3/8" Impaktor Deep Steckschlüsseinsatz Set  
1, 15-teilig



<b>EAN:</b>	4013288236937	<b>Abmessung:</b>	405x185x55 mm
<b>Teilenr:</b>	05150118001	<b>Gewicht:</b>	2209 g
<b>Artikel-Nr:</b>	9728	<b>Ursprungsland:</b>	TW
		<b>Zolltarifnr.:</b>	82042000

- Langlebige Schaumstoffeinlage, jedes Werkzeug hat seinen festen Platz; 2-farbig, das Fehlen von Werkzeugen wird schnell bemerkt
- Lange 3/8" Steckschlüssel für tiefliegende Verschraubungen in engen Bauräumen und überstehende Gewindestangen
- Für den Einsatz mit elektrisch oder mit Druckluft angetriebenen Schlagschraubern mit 3/8" Antrieb
- Impaktor-Technologie für überdurchschnittliche Standzeiten
- Sechskantprofil ermöglicht präzises und profilschonendes Verschrauben mit hoher Kraftübertragung
- Mit Querbohrung und Ringnut zur Befestigung von Sicherungsstift und Sicherungsring maschinenbetätigter Werkzeuge
- Mit Werkzeugfinder Take it easy: Farbkennzeichnung nach Größen
- Breite x Höhe x Tiefe: ohne Werkzeug 172 x 30 x 392 mm, mit Werkzeug 172 x 47 x 392 mm

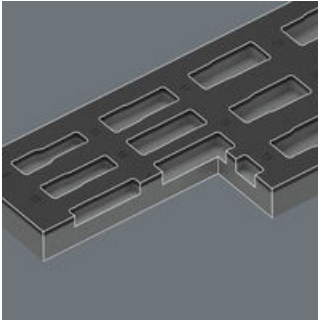
Langlebige Schaumstoffeinlage; 2-farbig zur schnellen Erkennung von fehlenden Teilen; geeignet für die Tool Rebel Werkstattwagen. Bestückt mit: 14 Impaktor Deep Steckschlüsseinsätzen; für den Einsatz mit elektrisch oder mit Druckluft angetriebenen Schlagschraubern mit 3/8" Antrieb. Lange Ausführung für tiefliegende Verschraubungen und überstehende Gewindestangen. Die Impaktor-Technologie sorgt für überdurchschnittliche Standzeiten auch bei extremen Anforderungen. Das verwendete Sechskantprofil ermöglicht eine hohe Kraftübertragung bei gleichzeitiger Präzision und Schonung des Profils. Mit Werkzeugfinder Take it easy: Farbkennzeichnung nach Größen sowie zusätzlich aufgelaserte Größenangabe.

**Weblink**  
<https://www.wera.de/de/05150118001>

Wera - 9728  
05150118001 - 4013288236937

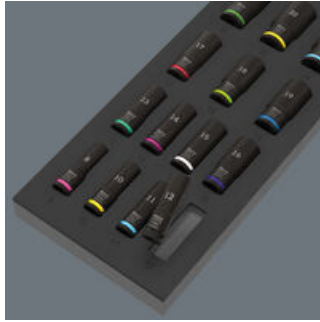
Wera Werkzeuge GmbH  
Korzter Straße 21-25  
D-42349 Wuppertal  
Tel: +49 (0)2 02 / 40 45-0  
E-Mail: [info@wera.de](mailto:info@wera.de)

### Sichere Aufbewahrung und schneller Überblick



Die Werkzeuge sitzen durch präzise Konturausschnitte sicher im Schaumstoff, sind aber leicht zu entnehmen. Die durchdachte Anordnung der Werkzeuge sorgt für platzsparende Unterbringung und schnellen Zugriff auf das Werkzeug.

### 2-farbige Schaumstoffeinlage



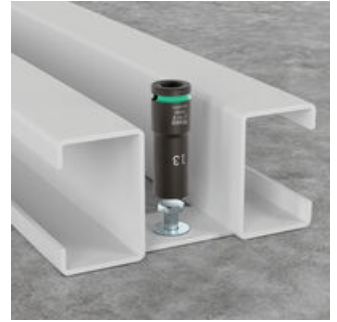
Nach der Entnahme des Werkzeugs sieht man den hellgrauen zweiten Schaumstoff. Hierdurch werden fehlende Werkzeuge schnell erkannt.

### Für Elektro- oder Druckluft-Schlagschrauber



Die äußerst robuste Schmiedeausführung sorgt für überdurchschnittliche Standzeiten der Impaktor-Steckschlüsseinsätze auch bei extremen Anforderungen.

### Lange Ausführung



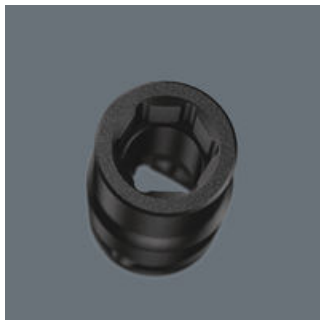
Durch die lange Ausführung der Steckschlüssel können auch Verschraubungen in engen Platzverhältnissen erreicht werden. Verschraubungen bei überstehender Gewindestange sind oft ebenso möglich.

### Querbohrung und Ringnut



Durch die Bohrung und die Ringnut kann das Werkzeug mit einem Sicherungstift oder O-Ring auf dem Elektrowerkzeug gesichert werden.

### Profilschonende Kraftübertragung



Das Sechskantprofil ermöglicht die Übertragung hoher Kräfte und belastet die Kanten der Schraubenmutter bzw. des Schraubenkopfes weniger als ein Zwölfkantprofil. Feinverzahnte Knarren machen darüber hinaus durch ihren kleinen Rückschwenkwinkel den Einsatz eines Zwölfkantprofils auch in beengten Raumverhältnissen überflüssig.

### Take it easy Werkzeugfinder



Take it easy Werkzeugfinder mit Farbkennzeichnung nach Größen und mit zusätzlichem Größenstempel - zum einfachen und schnellen Finden des benötigten Werkzeugs.

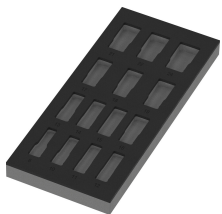
Satz-Inhalt:

8790 B Impaktor Deep Steckschlüsseinsatz mit 3/8"-Antrieb, 8 x 63 mm



05005550001	1x	8 x 63 mm
05005551001	1x	10 x 63 mm
05005552001	1x	11 x 63 mm
05005553001	1x	12 x 63 mm
05005554001	1x	13 x 63 mm
05005555001	1x	14 x 63 mm
05005556001	1x	15 x 63 mm
05005557001	1x	16 x 63 mm
05005558001	1x	17 x 63 mm
05005559001	1x	18 x 63 mm
05005560001	1x	19 x 63 mm
05005561001	1x	21 x 63 mm
05005562001	1x	22 x 63 mm
05005563001	1x	24 x 63 mm

9828 Schaumstoffeinlage Zyklus B 3/8" Impaktor Deep Steckschlüsseinsatz Set 1, ohne Werkzeug, 172 x 30 x 392 mm



05137317001 <sup>1)</sup>	1x	172 x 30 x 392 mm
---------------------------	----	-------------------

1) Achtung: Die Schaumstoffeinlage passt nicht in das Vorgängermodell 05501051001 des Werkstattwagens.

Weblink

<https://www.wera.de/de/05150118001>

Wera - 9728

05150118001 - 4013288236937

Wera Werkzeuge GmbH  
Korzter Straße 21-25

D-42349 Wuppertal

Tel: +49 (0)2 02 / 40 45-0

E-Mail: [info@wera.de](mailto:info@wera.de)