



EAN:	4013288237477	Abmessung:	405x185x55 mm
Teilenr:	05150107001	Gewicht:	711 g
Artikel-Nr:	9716	Ursprungsland:	CZ
		Zolltarifnr.:	82054000

- Langlebige Schaumstoffeinlage, jedes Werkzeug hat seinen festen Platz; 2-farbig, das Fehlen von Werkzeugen wird schnell bemerkt
- Hochwertige, langlebige Schaumstoffeinlage ohne chemische Ausdünstungen
- Kraftform Micro Schraubendreher
- Mehrkomponentiger Kraftform Micro Griff für schnelles und ergonomisches Verschrauben
- Die Wera Black Point-Spitze bietet Passgenauigkeit und optimierten Korrosionsschutz
- Mit Werkzeugfinder Take it easy: Farbkennzeichnung nach Profilen und Größenstempelung
- Breite x Höhe x Tiefe: ohne Werkzeug 172 x 30 x 392 mm, mit Werkzeug 172 x 37 x 392 mm

Langlebige Schaumstoffeinlage; 2-farbig zur schnellen Erkennung von fehlenden Teilen; geeignet für die Tool Rebel Werkstattwagen. Bestückt mit 12 Kraftform Micro Schraubendrehern.

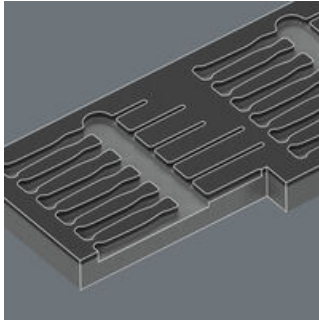


Weblink
<https://www.wera.de/de/05150107001>

Wera - 9716
 05150107001 - 4013288237477

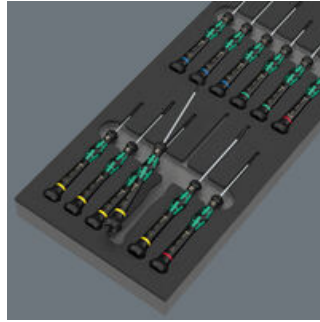
Wera Werkzeuge GmbH
 Korzter Straße 21-25
 D-42349 Wuppertal
 Tel: +49 (0)2 02 / 40 45-0
 E-Mail: info@wera.de

Sichere Aufbewahrung und schneller Überblick



Die Werkzeuge sitzen durch präzise Konturenausschnitte sicher im Schaumstoff, sind aber leicht zu entnehmen. Die durchdachte Anordnung der Werkzeuge sorgt für platzsparende Unterbringung und schnellen Zugriff auf das Werkzeug.

2-farbige Schaumstoffeinlage



Nach der Entnahme des Werkzeugs sieht man den hellgrauen zweiten Schaumstoff. Hierdurch werden fehlende Werkzeuge schnell erkannt.

Kraftform Micro Griff



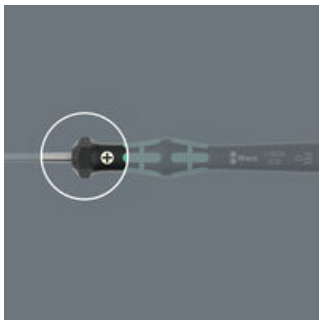
Mehrkomponentiger Schraubendrehergriff für ergonomisch richtiges Arbeiten.

Der durchdachte Elektroniker-Schraubendreher



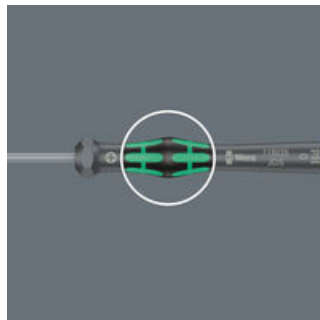
Der Kraftform Micro mit seinen drei Zonen und ihrer speziellen Anordnung erfüllt diese Anforderungen perfekt. Die leichtlaufende Kappe, auf der die Hand abgestützt werden kann, unterstützt diese Vorteile ideal.

Die Präzisionszone



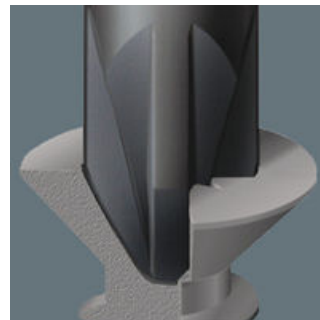
Die Präzisionszone direkt über der Klinge gibt dem Anwender ein gutes Gefühl für den richtigen Drehwinkel bei Justierarbeiten.

Die Kraftzone



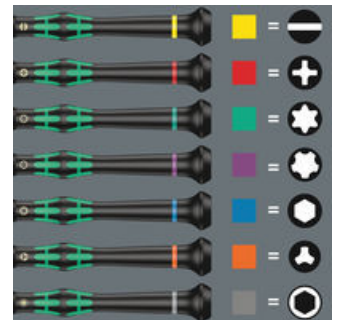
Die Kraftzone mit integrierten Weichzonen in Nähe der Klingenspitze sorgt für die Übertragung hoher Löse- und Anzugsmomente, ohne dass der Kontakt zur Schraube verloren geht.

Wera Black Point Spitze



Die Wera Black Point Spitze und ein aufwändiges Härteverfahren garantieren lange Nutzbarkeit der Spitze, erhöhten Korrosionsschutz und exakte Passgenauigkeit.



Take it easy Werkzeugfinder



Schraubendreher Take it easy: Farbkennzeichnung nach Profilen und Größenstempelung.



Satz-Inhalt:

2050 PH Elektronik-Kreuzschlitzschraubendreher, PH 00 x 60 mm




	05118020001 ¹⁾	1x	PH 00 x 60 mm
	05118022001 ²⁾	1x	PH 0 x 60 mm

1) Optimiert für japanische PH-Schrauben
2) Größe 0 entsprechend JCS 0 (Japanese Camera Industrial Standard) modifiziert






2067 Elektronik TORX® Schraubendreher, TX 5 x 40 mm

	05118040001	1x	TX 5 x 40 mm
	05118042001	1x	TX 6 x 40 mm

2054 Elektronik-Sechskantschraubendreher, 0,9 x 40 mm

	05118062001	1x	0,9 x 40 mm
	05118066001	1x	1,5 x 60 mm
	05118068001	1x	2 x 60 mm

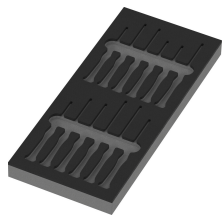
2035 Elektronik-Schlitzschraubendreher, 0,23 x 1,5 x 40 mm

	05118002001	1x	0,23 x 1,5 x 40 mm
	05118004001	1x	0,30 x 1,8 x 60 mm
	05118006001	1x	0,40 x 2 x 60 mm
	05118008001	1x	0,40 x 2,5 x 80 mm
	05118010001	1x	0,50 x 3 x 80 mm

9816 Schaumstoffeinlage Schraubendreher Kraftform Micro Set 2, ohne Werkzeug, 172 x 30 x 392 mm

05137318001 ¹⁾	1x	172 x 30 x 392 mm
---------------------------	----	-------------------

1) Achtung: Die Schaumstoffeinlage passt nicht in das Vorgängermodell 05501051001 des Werkstattwagens.



Achtung: Die Schaumstoffeinlage passt nicht in das Vorgängermodell 05501051001 des Werkstattwagens.

Weblink

<https://www.wera.de/de/05150107001>

Wera - 9716

05150107001 - 4013288237477

Wera Werkzeuge GmbH

Korzter Straße 21-25

D-42349 Wuppertal

Tel: +49 (0)2 02 / 40 45-0

E-Mail: info@wera.de