



EAN:	4013288236746	Abmessung:	540x110x100 mm
Teilenr:	05136416001	Gewicht:	760 g
Artikel-Nr:	9584	Ursprungsland:	CN
		Zolltarifnr.:	42029298

- Robustes, formstabiles Material
- Starker Klettverschluss verhindert unbeabsichtigtes Öffnen und Verlust des Werkzeugs
- Kompaktes Design für platzsparende Aufbewahrung
- Geringes Gewicht für leichten Transport
- Textile Box mit Twist to unlock-System: verlustfreie Aufbewahrung und einfache Entnahme der Steckschlüsseinsätze

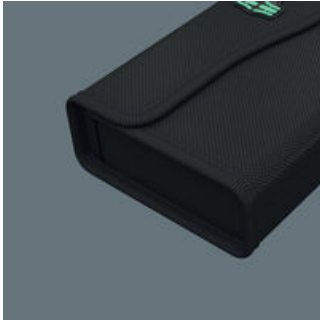
Robuste textile Box für platzsparende Aufbewahrung von Werkzeug; ideal bei mobilen Einsätzen, da das verwendete Material leicht und stabil ist; mit Twist to unlock-System: verlustfreie Aufbewahrung und einfache Entnahme der Steckschlüsseinsätze; für Werkzeug-Set Click-Torque Lock C 3 KFZ-Radwechsel Set 1; ohne Werkzeug.

Weblink
<https://www.wera.de/de/05136416001>

Wera - 9584
05136416001 - 4013288236746

Wera Werkzeuge GmbH
Korzter Straße 21-25
D-42349 Wuppertal
Tel: +49 (0)2 02 / 40 45-0
E-Mail: info@wera.de

Robust, leicht, formstabil



Das verwendete Material zeichnet sich durch hohe Robustheit aus. Gleichzeitig ist die textile Box leicht und formstabil. Auch wenn die textile Box herunterfällt, sind die Werkzeuge gut geschützt.

Weitere Varianten dieser Produktfamilie:

	 mm	 mm	 mm
05136416001	520,0	97,0	96,0

Weblink
<https://www.wera.de/de/05136416001>

Wera - 9584
 05136416001 - 4013288236746

Wera Werkzeuge GmbH
 Korzter Straße 21-25
 D-42349 Wuppertal
 Tel: +49 (0)2 02 / 40 45-0
 E-Mail: info@wera.de