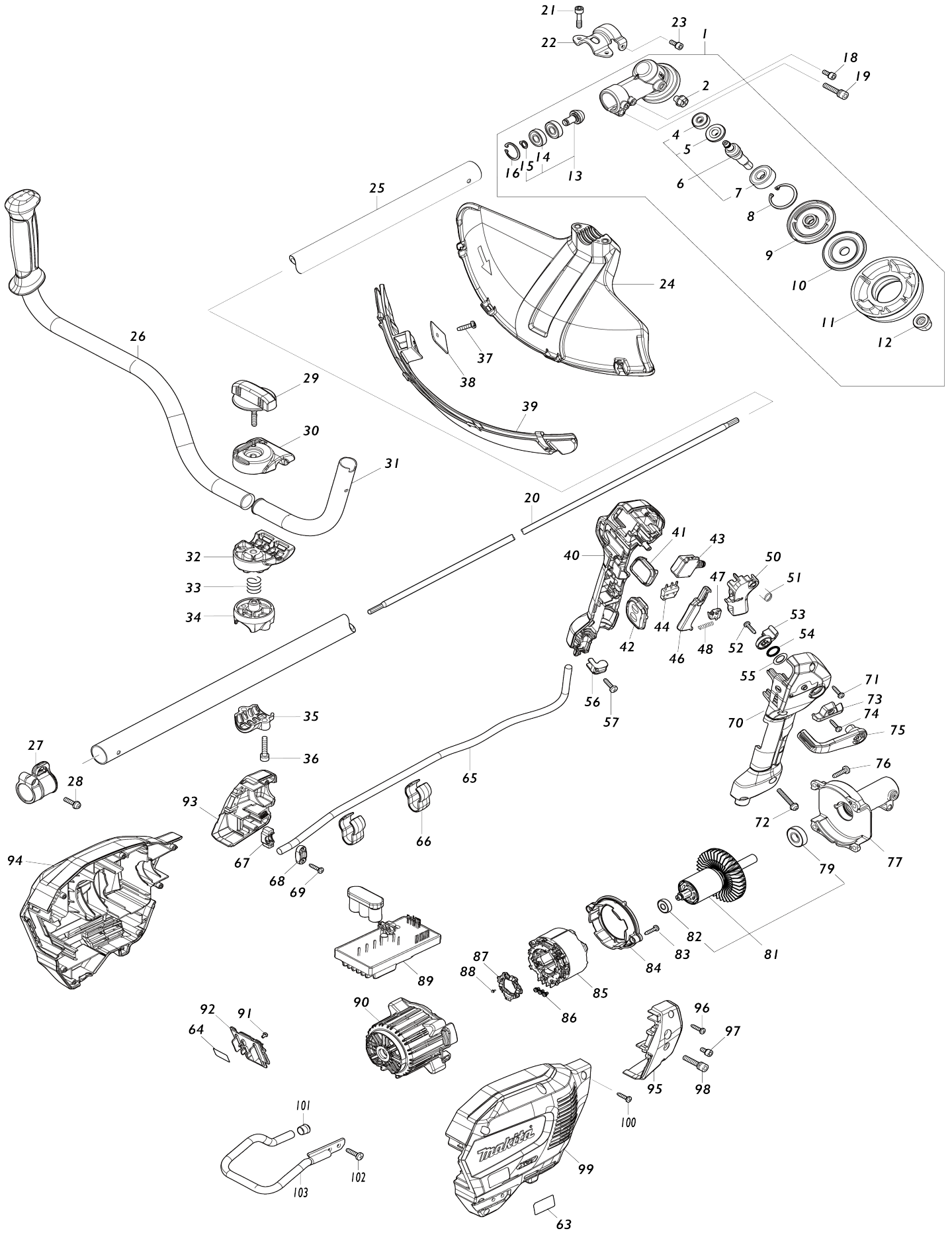


Model No.UR013G CORDLESS GRASS TRIMMER



Model No.UR013G CORDLESS GRASS TRIMMER

Artike l-Nr.	Teile-Nr.	Beschreibung	Austa uschb arkeit	Anzah l	Neu/A lt	Notiz 1	Notiz 2
001	122D71-2	Getriebegehäusebaugruppe G		1			
001		INC. 2,6,8-13,16					
002	265590-2	Sechskantschraube M8X10 R		1			
004	210030-5	Kugellager 627ZZ		1			
005	226988-8	Spiralkegelrad 19		1			
006	136923-7	CUTTER SHAFT US ASSEMBLY		1			
006		INC. 4,5,7					
007	211228-7	Kugellager 6202DDW		1			
008	259069-3	Haltering (INT) R-35		1			
009	140N88-3	Aufnahmescheibe kpl.		1			
010	347766-4	Klemmscheibe US		1			
011	413201-5	Manschette US		1			
012	252236-9	Sechskant-Sicherungsmutter M10-17		1			
013	136922-9	SPIRAL BEVEL GEAR ASSEMBLY		1			
013		INC. 14,15					
014	210157-1	Kugellager 609ZZ		2			
015	259071-6	Haltering (EXT) S-9		1			
016	259072-4	Haltering (INT) R-24		1			
018	922216-6	Innensechskantkopfschraube M5X14 W		1			
019	922353-6	Innensechskantkopfschraube M6X30 WR		1			
020	326205-7	Schaft		1			
021	266280-0	Innensechskantkopfschraube M6X25		2			
022	347B13-5	Schutzhaubenklemme 25G		1			
023	922216-6	Innensechskantkopfschraube M5X14 W		1			
024	413P07-7	Schutz U 450		1			
025	141N28-4	Schaftrohr komplett A		1			
C10	819312-8	Firmenschild makita-logo		1			
C20	8040V7-0	Warnaufkleber		1			
026	141D27-6	Handgriff 22L komplett		1			
C10	273014-4	Griff 36		1			
027	141N34-9	Aufhänger		1			
C10	931202-6	Sechskantmutter M5		1			
028	911233-1	Flachkopfschraube M5X20 WR		1	*		
028-1	922228-9	Innensechskantkopfschraube M5X18 WR	O	1			
029	162965-5	Knopf 57		1			
030	144313-0	Oberer Handgriffhalter komplett		1			
C10	263005-3	Gummistift 6		1			
031	327837-3	Handgriff 22R		1			
032	319517-5	Unterer Handgriffhalter		1			
033	233309-7	Druckfeder 16		1			
034	312D92-4	Rohrhalter oben 25		1			
035	312D93-2	Rohrhalter unten 25		1			
036	922351-0	Innensechskantkopfschraube M6X30 W		2			

037	266388-0	Bindekopf-Blechschaube 5X16		1		
038	347115-5	Schneider		1		
039	144316-4	Schutzhauben-U-Erweiterung 42 0-450 komplett		1		
C10	346696-6	Einhängebügel		2		
C20	232284-4	Spindelarretierung		2		
040	183X45-8	GRIP SET		1	*	
C10	252180-0	Sechskant-Sicherungsmutter M5 -8		1	*	
040		INC. 70			*	
040-1	1831W8-7	GRIP SET	<	1		
C10	252180-0	Sechskant-Sicherungsmutter M5 -8		1		
040-1		INC. 70				
041	141N49-6	Anzeigeschaltung komplett E		1		
042	141N45-4	Schaltkreis komplett G		1		
C10	8064D7-4	SWITCH LABEL		1		
043	651492-2	Schalter C3JR-1A-PAXD3		1		
044	632U35-5	Schaltereinheit		1		
046	459146-3	Absperrhebel		1		
047	632U36-3	Schaltereinheit		1		
048	233101-1	Druckfeder 4		1		
050	413N90-2	Schalthebel		1		
051	233622-3	Torsionsfeder 12		1	*	
051-1	232838-7	Torsionsfeder 11	<	1		
052	266326-2	Bindekopf-Blechschaube 4X18		1		
053	413N92-8	Transportsicherung		1		
054	213154-6	O-Ring 14		1		
055	253798-0	Unterlegscheibe 13		1		
056	687260-7	Kabelklemme		1		
057	266326-2	Bindekopf-Blechschaube 4X18		1		
063	8585U1-7	UR013G NAME PLATE		1		
064	8585V0-6	UR013G SERIAL NO. LABEL		1		
065	699218-4	Stromversorgungskabeleinheit		1		
066	457458-8	Klemme		2		
067	687051-6	Kabelklemme		1		
068	687124-5	Kabelklemme		1		
069	266326-2	Bindekopf-Blechschaube 4X18		2		
070	183X45-8	GRIP SET		1	*	
C10	252180-0	Sechskant-Sicherungsmutter M5 -8		1	*	
070		INC. 40			*	
070-1	1831W8-7	GRIP SET	<	1		
C10	252180-0	Sechskant-Sicherungsmutter M5 -8		1		
070-1		INC. 40				
071	266326-2	Bindekopf-Blechschaube 4X18		5		
072	911258-5	Flachkopfschraube M5X35 WR		1		
073	413P02-7	Schutzteil		1		
074	266326-2	Bindekopf-Blechschaube 4X18		1		
075	413N91-0	Steuerhebel		1		
076	266420-0	Bindekopf-Blechschaube 5X20		4		
077	136862-1	PIPE BRACKET ASS'Y		1		

C10	263002-9	Gummistift 4		1		
079	210244-6	Kugellager 6001ZZ		1		
081	519794-1	ROTOR ASS'Y		1		
081		INC. 79,82				
082	210062-2	Kugellager 607ZZ		1		
083	266326-2	Bindekopf-Blechschrabe 4X18		2		
084	413N96-0	Prallplatte		1		
085	629B96-0	Stator		1		
086	652069-6	Flachkopfschraube M3X6		3		
087	632R96-7	Sensor		1		
088	652093-9	Flachkopfschraube M2X5		3	*	
088-1	652119-7	Flachkopfschraube M2X6	O	3		
089	620K86-0	Controller		1		
090	413N73-2	Motorgehäuse		1		
091	652031-1	Flachkopfschraube M3X6		2		
092	632T07-4	Klemmeneinheit		1		
093	183X42-4	HOUSING COVER SET		1		
093		INC. 95				
094	183X39-3	HOUSING SET		1	*	
C10	263005-3	Gummistift 6		2	*	
C20	8025F3-0	XGT-Logo-Aufkleber		1	*	
094		INC. 99			*	
094-1	183X39-3	HOUSING SET	O	1		
C10	263005-3	Gummistift 6		2		
C20	8025F3-0	XGT-Logo-Aufkleber		1		
094-1		INC. 99				
095	183X42-4	HOUSING COVER SET		1		
095		INC. 93				
096	266326-2	Bindekopf-Blechschrabe 4X18		2		
097	922211-6	Innensechskantkopfschraube M 5X12 W		1		
098	922353-6	Innensechskantkopfschraube M 6X30 WR		1		
099	183X39-3	HOUSING SET		1	*	
C10	263005-3	Gummistift 6		2	*	
C20	8025F3-0	XGT-Logo-Aufkleber		1	*	
099		INC. 94			*	
099-1	183X39-3	HOUSING SET	O	1		
C10	263005-3	Gummistift 6		2		
C20	8025F3-0	XGT-Logo-Aufkleber		1		
099-1		INC. 94				
100	266326-2	Bindekopf-Blechschrabe 4X18		7		
101	422230-7	Kappe		1		
102	266420-0	Bindekopf-Blechschrabe 5X20		2		
103	327B36-9	Akkuschutz		1		
A01	199378-7	Band Baugruppe Set		1		
A02	199868-0	Kunststoffmesser 305 Set MG		1		
A06	782238-6	Ringschlüssel 17		1		
A07	783202-0	Sechskantschlüssel 4		1		
A08	783217-7	Sechskantschlüssel 5		1		
A09	199884-2	Trimmerkopf 105-M10L Set MG		1		
A10B	412393-7	Kontaktschutzkappe		2		

A11B	***DC40RA	DC40RA FAST CHARGER		1		
A11B		COMPO-PARTS				
A12B	191L47-8	Akkusatz BL4050F		2		
A17	831304-7	Zubehörtasche		1		
E01	807950-8	Hinweisschild geräusch 95DB		1		
F05	199378-7	Band Baugruppe Set		1		
F12	1915M3-7	BAND ASSEMBLY SET BL		1		
F13	1915M4-5	BAND ASSEMBLY SET OR		1		

Bitte geben Sie bei Ihrer Bestellung die Teile-Nr. an.

Druckdatum 07/07/2025