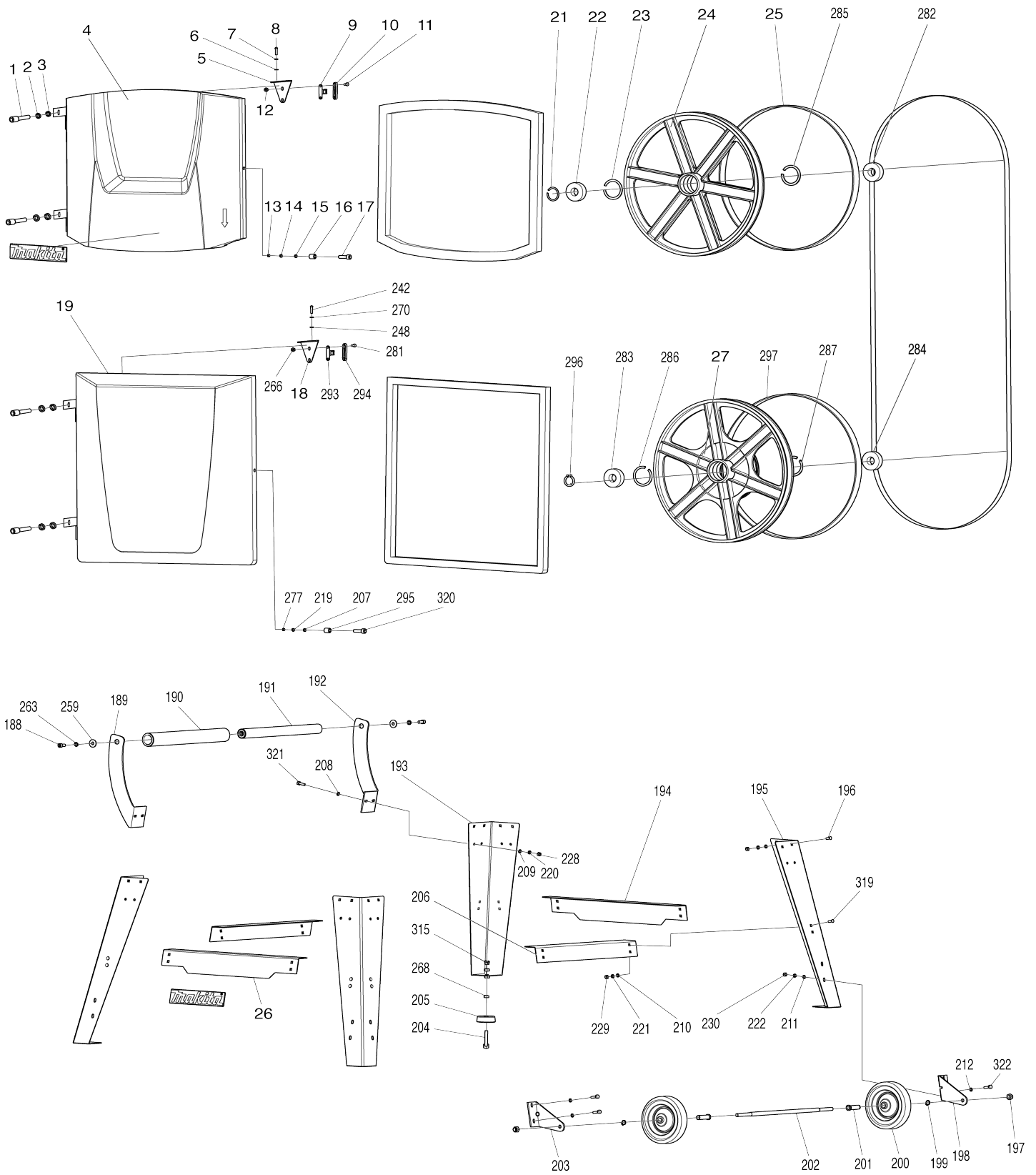
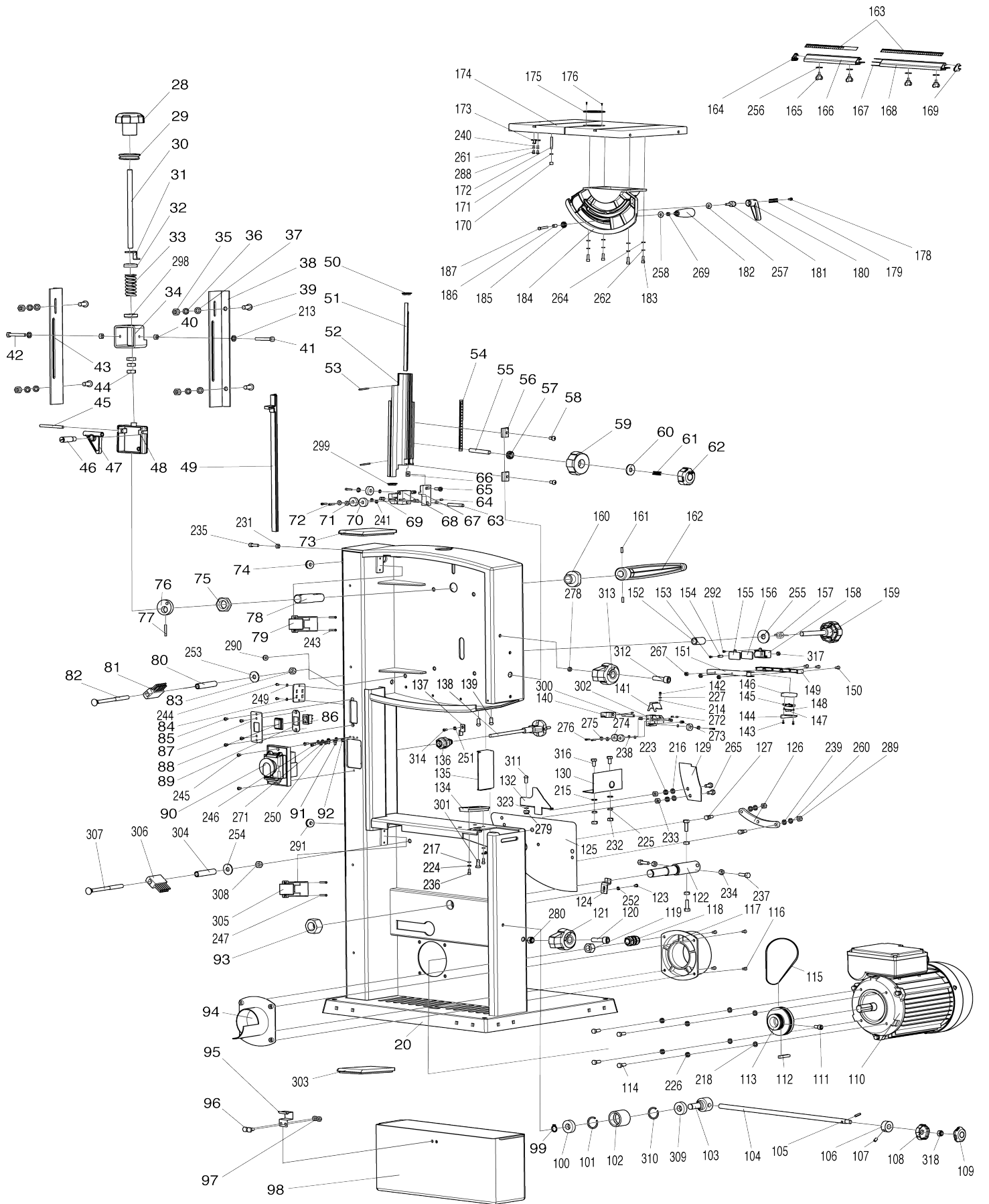


Model No.LB1200F Bandsäge



Model No.LB1200F Bandsäge



Model No.LB1200F Bandsäge

Artike l-Nr.	Teile-Nr.	Beschreibung	Austa uschb arkeit	Anzah l	Neu/A lt	Notiz 1	Notiz 2
001	JM21000018	Sechskantschraube M5x12		4	*		
001-1	JM21000018	Sechskantschraube M5x12	O	2			
002	JM21000019	Federscheibe		4	*		
002-1	JM21000019	Federscheibe	O	2			
003	JM21000020	Scheibe 5		4	*		
003-1	JM21000020	Scheibe 5	O	2			
004	JM21000021	Abdeckung Oben kpl.		1	*		
C10	JM21000022	Abdeckung Oben		1	*		
C20	JM21000023	Schaumgummi		1	*		
C30	JM21000024	Firmenschild		1	*		
004-1	JM21000021	Abdeckung Oben kpl.	O	1			
D10		INC. 343					
005	JM21000025	Halter A		1	*		
005-1	JM21000025	Halter A	O	1			
006	JM21000026	Scheibe 4		2			
007	JM21000027	Federscheibe 4		2			
008	JM21000028	Kreuzschlitzschraube M4x10		2	*		
008-1	JM21000028	Kreuzschlitzschraube M4x10	O	2			
009	JM21000029	Auslöser		1	*		
009-1	JM21000029	Auslöser	O	1			
010	JM21000030	Träger		1	*		
010-1	JM21000030	Träger	O	1			
011	JM21000031	Kreuzschlitzschraube M4x12		2	*		
011-1	JM00000281	FLAT HEAD SCREW M4X10	X	2			
012	JM21000032	Sechskantmutter M4		2			
013	JM21000033	Sicherungsmutter M6		1	*		
013-1	JM21000033	Sicherungsmutter M6	O	1			
014	JM21000034	Federring 6		1	*		
015	JM21000035	Scheibe 8		1			
016	JM21000036	Distanzhülse		1	*		
016-1	JM21000036	Distanzhülse	O	1			
017	JM21000037	Sechskantschraube M6x20		1	*		
017-1	JM21000037	Sechskantschraube M6x20	O	1			
018	JM21000038	Halter B		1	*		
018-1	JM21000038	Halter B	O	1			
019	JM21000039	Abdeckung Unten kpl.		1	*		
C10	JM21000040	Abdeckung Unten		1	*		
C20	JM21000023	Schaumgummi		1	*		
C30	JM21080006	Hinweisschild		1	*		
019-1	JM21000039	Abdeckung Unten kpl.	O	1			
020	JM21000041	Maschinengehäuse kpl.		1	*		
C10	JM21000042	MACHINE BODY COMPLETE		1	*		
C20	JM21080001	BAND TENSION LEVER LABEL		1	*		
C30	JM21080002	BAND TENSION ADJUST LABEL		1	*		
C40	JM21080003	BAND WHEEL CAMBER ADJUST LABEL		1	*		
C50	JM21080004	BELT ADJUST OPERATION LABEL		1	*		
C60	JM21080005	TABLE ANGLE ADJUST LABEL		1	*		

C70	JM21080007	GUIDE HEIGHT ADJUST LABEL		1	*		
C80	JM21080032	Typenschild LB1200F		1	*		
020-1	JM21000042	MACHINE BODY COMPLETE	>	1			
021	JM21000043	Sprengring 17		1	*		
021-1	JM21000043	Sprengring 17	O	1			
022	JM21000044	Rillenkugellager 6203		1			
023	JM21000045	Sprengring 40		1	*		
023-1	JM21000045	Sprengring 40	O	1			
024	JM21000046	Rad		1			
025	JM21000047	Radreifen		1			
026	JM21000048	Träger A kpl.		2	*		
C10	JM21000049	Träger A		1	*		
C20	JM21000024	Firmenschild		1	*		
026-1	JM21000048	Träger A kpl.	O	1			
D10		INC. 385					
027	JM21000050	Rad		1			
028	JM21000051	Knopf		1			
029	JM21000052	Wellendichtring		1			
030	JM21000053	Stange		1			
031	JM21000054	Anzeiger		1			
032	JM21000055	Federteller		1			
033	JM21000056	Druckfeder		1	*		
033-1	JM21000056	Druckfeder	O	1			
034	JM21000057	Halter		1			
035	JM21000058	Sechskantmutter M8		4			
036	JM21000059	Sprengring 8		4			
037	JM21000060	Scheibe 8		4			
038	JM21000061	Seitenplatte A		1			
039	JM21000062	Sechskantschraube M8x16		4	*		
039-1	JM21000062	Sechskantschraube M8x16	O	4			
040	JM21000063	Sechskantschraube M8x16		2	*		
040-1	JM21000063	Sechskantschraube M8x16	O	1			
041	JM21000064	Sechskantschraube M6x35		1			
042	JM21000065	Sechskantschraube M6x25		1			
043	JM21000066	Seitenplatte B		1			
044	JM21000067	Mutter M10		3	*		
044-1	JM21000067	Mutter M10	O	1			
045	JM21000068	Stift D		1			
046	JM21000069	Welle		1			
047	JM21000070	Auflager		1			
048	JM21000071	Lagerblech		1	*		
048-1	JM21000071	Lagerblech	O	1			
049	JM21000072	Staubdichtung		1	*		
049-1	JM21000072	Staubdichtung	O	1			
050	JM21000073	Abdeckung		1			
051	JM21000074	Rack		1	*		
051-1	JM21000237	Rack	S	1			
052	JM21000075	Halterung		1	*		
052-1	JM21000238	Halterung	S	1	*		
052-2	JM21010002	Rack kpl. Neu	X	1			
D10		INC. 54,327					
053	JM21000076	Stift 4 elastisch		2	*		

054	JM21000077	Skala		1		
055	JM21000078	Justierschraube		1	*	
055-1	JM21000078	Justierschraube	O	1		
056	JM21000079	Gleitstück B		2		
057	JM21000080	Zahnrad B		1	*	
057-1	JM21000080	Zahnrad B	O	1		
058	JM21000081	Schraube M6x12		2	*	
058-1	JM21000081	Schraube M6x12	O	2		
059	JM21000082	Knopf		1	*	
059-1	JM21000239	Knopf	<	1		
060	JM21000083	Scheibe 8		1	*	
060-1	JM21000083	Scheibe 8	O	1		
061	JM21000084	Feder		1		
062	JM21000085	Mutter		1	*	
062-1	JM21000085	Mutter	O	1		
063	JM21000086	Stift A		1	*	
063-1	JM21000086	Stift A	O	1		
064	JM21000087	Sechskantschraube M6x10		3	*	
064-1	JM21000087	Sechskantschraube M6x10	O	1		
065	JM21000088	Bolzen C		1	*	
065-1	JM21000088	Bolzen C	O	1		
066	JM21000089	Sicherungsblech		1	*	
066-1	JM21000089	Sicherungsblech	O	1		
067	JM21000090	Fixierblech B		1	*	
067-1	JM00000001	Fixierblech B	O	1		
068	JM21000091	Fixierblech A		1	*	
068-1	JM21000091	Fixierblech A	O	1		
069	JM21000092	Stift B		3	*	
069-1	JM21000092	Stift B	O	2		
070	JM21000093	Rillenkugellager 6200		3	*	
070-1	JM21000093	Rillenkugellager 6200	O	2		
071	JM21000094	Hülse B		3	*	
071-1	JM21000094	Hülse B	O	2		
072	JM21000095	Schraube M5x20		3	*	
072-1	JM21000095	Schraube M5x20	O	2		
073	JM21000096	Abdeckung		1		
074	JM21000097	Kabelschutz		1	*	
074-1	JM21000097	Kabelschutz	O	1		
075	JM21000098	Sechskantmutter M20		1		
076	JM21000099	Exzenterrad		1		
077	JM21000100	Stift 4x32 elastisch		1	*	
077-1	JM21000100	Stift 4x32 elastisch	O	1		
078	JM21000101	Einsatz B		1		
079	JM21000102	Mikroschalter		1	*	
079-1	JM21000102	Mikroschalter	O	1		
080	JM21000103	Hülse A		1	*	
080-1	JM21000103	Hülse A	O	1		
081	JM21000104	Bürste		1		
082	JM21000105	Schraube		1	*	
082-1	JM21000105	Schraube	O	1		
083	JM21000106	Sicherungsmutter M8		1	*	

083-1	JM21000106	Sicherungsmutter M8	O	1			
084	JM21000107	Platte		1			
085	JM21000108	Sechskantschraube M4x10		4	*		
085-1	JM21000108	Sechskantschraube M4x10	O	2			
086	JM21000109	Schalter HY17		1			
087	JM21000110	Platte		1			
088	JM21000111	Schalterabdeckung		1			
089	JM21000112	Abdeckung LED		1			
090	JM21000003	Schalter		1			
091	JM21000221	Erdungsklemme 4		2			
092	JM21000113	Klemmscheibe 4		2	*		
092-1	JM21000113	Klemmscheibe 4	O	2			
093	JM21000114	Sechskantmutter M20		1			
094	JM21000115	Absaugstutzen B		1	*		
094-1	JM21000115	Absaugstutzen B	O	1			
095	JM21000116	Tellerfeder		1			
096	JM21000117	Sechskantschraube M5x12		2			
097	JM21000118	Sechskantmutter M5		2	*		
097-1	JM21000118	Sechskantmutter M5	O	2			
098	JM21000119	Staubbox		1			
099	JM21000120	Sicherungsring 11		1	*		
099-1	JM21000120	Sicherungsring 11	O	1			
100	JM21000121	Rillenkugellager 6001		1			
101	JM21000122	Sprengtring 28		1	*		
101-1	JM21000122	Sprengtring 28	O	1			
102	JM21000123	Spannrad		1			
103	JM21000124	Welle		1			
104	JM21000125	Gewindestange		1	*		
104-1	JM21000125	Gewindestange	O	1			
105	JM21000126	Stift 4x16 elastisch		1	*		
105-1	JM21000126	Stift 4x16 elastisch	O	1			
106	JM21000127	Begrenzer		1			
107	JM21000128	Sechskantschraube M5x8		1			
108	JM21000129	Knopf A		1			
109	JM21000130	Knopf A		1			
110	JM21000001	Motor		1	*		
C10	JM21000228	Klemmkasten Motor		1	*		
C20	JM21000244	CAPACITOR HIGH VOLT		1	*		
110-1	JM21000245	Motor kpl.	<	1	*		
C10	JM21000228	Klemmkasten Motor		1	*		
C20	JM21000248	CAPACITOR 22 MICRO F	<	1	*		
110-2	JM21000245	Motor kpl.	O	1	*		
110-3	JM00000390	Motor kpl.	O	1			
111	JM21000131	Schraube M6x12		1	*		
111-1	JM21000131	Schraube M6x12	O	1			
112	JM21000132	Keil 5x5x20		1	*		
112-1	JM21000132	Keil 5x5x20	O	1			
113	JM21000133	Antriebsriemenscheibe		1			
114	JM21000134	Sechskantschraube M6x12		4			
115	JM21000135	Keilrippenriemen		1	*		
115-1	JM21000135	Keilrippenriemen	O	1			
116	JM21000136	Blehschraube 4,2x14		4			

117	JM21000137	Anschluss Staubabsaugung		1			
118	JM21000138	Kabelklemme		1			
119	JM21000139	Kabelklemmschraube M10		1	*		
119-1	JM21000139	Kabelklemmschraube M10	O	1			
120	JM21000140	Schraube M6x25		1	*		
120-1	JM21000234	Schraube M6x25	S	1	*		
121	JM21000141	Knopf		1	*		
121-1	JM21000231	Knopf	S	1	*		
122	JM21000142	Achse		1			
123	JM21000143	Kreuzschlitzschraube M4x8		1	*		
123-1	JM21000143	Kreuzschlitzschraube M4x8	O	1			
124	JM21000144	Anzeiger		1			
125	JM21000145	Distanzplatte		1			
126	JM21000146	Gleitblech		1			
127	JM21000147	Bolzen B		2	*		
127-1	JM21000147	Bolzen B	O	2			
129	JM21000148	Staubschutzplatte		1			
130	JM21000149	Sicherungsblech		1			
132	JM21000150	Abdeckung Unten B		1			
134	JM21000151	Gleitstück		1			
135	JM21000152	Sicherungsblech A		1			
136	JM21000153	Schelle		1	*		
136-1	JM21000153	Schelle	O	1			
137	JM21000154	Anzeiger		1			
138	JM21000010	Anschlussleitung		1	*		
138-1	JM21000010	Anschlussleitung	O	1			
139	JM21000155	Blechschrabe 4.2x8		2	*		
139-1	JM00000336	TAPPING SCREW ST4.2X8	X	2			
140	JM21000156	Fixierblech C		1			
141	JM21000157	Abdeckung Unten A		1	*		
141-1	JM21000157	Abdeckung Unten A	O	1			
142	JM21000158	Kreuzschlitzschraube M6x10		1	*		
142-1	JM27000042	Schraube M5x10	X	1			
143	JM21000159	Blechschrabe 3.2x8		2	*		
143-1	JM00000335	TAPPING SCREW ST2.2X11.5	X	2			
144	JM21000160	LED-Lampenabdeckung B		1			
145	JM21000161	LED-Reflektor		1			
146	JM21000162	LED-Lampenabdeckung A		1	*		
146-1	JM21000229	LED-Lampenabdeckung A	X	1	*		
146-2	JM21000162	LED-Lampenabdeckung A	X	1			
147	JM21000163	LED-Lampenabdeckung C		1			
148	JM21000164	Blechschrabe BT 2.2x8		2	*		
148-1	JM00000334	TAPPING SCREW ST2.9X9.5	X	2			
149	JM21000165	Leitungsschutzschlauch A		1	*		
149-1	JM21000165	Leitungsschutzschlauch A	O	1			
150	JM21000166	Schraube M4x20		3			
151	JM21000167	Leitungsschutzschlauch B		1	*		
151-1	JM21000167	Leitungsschutzschlauch B	O	1			
152	JM21000168	Hülse		1	*		
152-1	JM21000168	Hülse	O	1			
153	JM21000169	Kreuzschlitzschraube M4x35		1	*		

153-1	JM21000169	Kreuzschlitzschraube M4x35	O	1			
154	JM21000170	Hülse 8		1	*		
154-1	JM21000170	Hülse 8	O	1			
155	JM21000171	Trafoabdeckung Sekundär		1	*		
155-1	JM21000174	Trafoabdeckung Primär	X	1			
156	JM21000172	Transformator		1	*		
156-1	JM21000172	Transformator		1			
157	JM21000173	Flügelmutter M8		1			
158	JM21000174	Trafoabdeckung Primär		1	*		
158-1	JM21000171	Trafoabdeckung Sekundär	X	1			
159	JM21000175	Einstellknopf		1	*		
159-1	JM21000175	Einstellknopf	O	1			
160	JM21000176	Hülse C		1			
161	JM21000177	Schraube M6x10		2	*		
161-1	JM00000287	HEX SOCKET SET SCREW M6X8	X	2			
162	JM21000178	Handgriff A		1			
163	JM21000179	Skala		1	*		
163-1	JM21000179	Skala	O	1			
D10		INC. 498					
164	JM21000180	Frontschienenabdeckung B		1			
165	JM21000181	Flügelschraube C		4	*		
165-1	JM21000181	Flügelschraube C	O	4			
166	JM21000182	Frontschiene A		1	*		
166-1	JM00000344	FRONT RAIL LEFT	X	1			
D10		INC. 163					
167	JM21000183	Verbindungsstift		3			
168	JM21000184	Frontschiene B		1	*		
168-1	JM00000345	FRONT RAIL RIGHT	X	1			
D10		INC. 498					
169	JM21000185	Frontschienenabdeckung A		1			
170	JM21000186	Kappe		1			
171	JM21000187	Gummiring		1			
172	JM21000188	Schraube M8x50		1	*		
172-1	JM21000188	Schraube M8x50	O	1			
173	JM21000189	Begrenzer		1			
174	JM21000190	Arbeitstisch		1			
175	JM21000191	Sägebandschutzplatte		1			
176	JM21000192	Kreuzschlitzschraube M3x10		2	*		
176-1	JM21000192	Kreuzschlitzschraube M3x10	O	2			
178	JM21000193	Sechskantschraube M6x30		1	*		
178-1	JM21000193	Sechskantschraube M6x30	O	1			
179	JM21000194	Druckfeder		1			
180	JM21000195	Hebel B		1			
181	JM21000196	Verriegelungsbolzen		1	*		
181-1	JM21000196	Verriegelungsbolzen	O	1			
182	JM21000197	Handgriff A		1	*		
182-1	JM21000197	Handgriff A	O	1			
183	JM21000198	Schraube M8x20		4	*		
183-1	JM21000198	Schraube M8x20	O	4			
184	JM21000199	Tischführung		1	*		
184-1	JM00000270	Tischführung	<	1			
D10		INC. 381					

185	JM21000200	Zahnrad A		1	*		
185-1	JM21000200	Zahnrad A	O	1			
186	JM21000201	Hülse		1	*		
186-1	JM21000201	Hülse	O	1			
187	JM21000202	Zahnwelle		1	*		
187-1	JM21000202	Zahnwelle	O	1			
188	JM21000203	Schraube M8		2	*		
188-1	JM00000368	HEX SOCKET HEAD BOLT M8X20	X	2			
189	JM21000204	Griffstangenhalter B		1	*		
189-1	JM21000204	Griffstangenhalter B	O	1			
190	JM21000205	Griffabdeckung		1			
191	JM21000206	Griffstange		1			
192	JM21000207	Griffstangenhalter A		1	*		
192-1	JM21000207	Griffstangenhalter A	O	1			
193	JM21000208	Maschinenfuss A		1			
194	JM21000049	Träger A		2	*		
194-1	JM21000049	Träger A	O	1			
195	JM21000209	Maschinenfuss B		3	*		
195-1	JM21000209	Maschinenfuss B	O	1			
196	JM21000210	Vierkantschraube M6x16		16	*		
196-1	JM21000210	Vierkantschraube M6x16	O	8			
197	JM21000211	Sicherungsmutter M10		2	*		
197-1	JM21000211	Sicherungsmutter M10	O	2			
198	JM21000212	Radaufhängung		1			
199	JM21000213	Ring 13		2	*		
199-1	JM21000213	Ring 13	O	2			
200	JM21000214	Rad		2			
201	JM21000215	Radlagerhülse		2			
202	JM21000216	Radachse		1			
203	JM21000217	Radaufhängung A		1			
204	JM21000218	Sechskantschraube M5x50		1			
205	JM21000219	Niveaueausgleichplatte		1			
206	JM21000220	Träger B		2	*		
206-1	JM21000220	Träger B	O	1			
207	JM21000035	Scheibe 8		1			
208	JM21000035	Scheibe 8		2	*		
208-1	JM21000035	Scheibe 8	O	4			
209	JM21000035	Scheibe 8		4			
210	JM21000035	Scheibe 8		32	*		
210-1	JM21000035	Scheibe 8	O	8			
211	JM21000035	Scheibe 8		4			
212	JM21000035	Scheibe 8		4			
213	JM21000035	Scheibe 8		2	*		
213-1	JM00000327	FLAT WASHER 6 (L)	X	1			
214	JM21000035	Scheibe 8		1	*		
214-1	JM21000020	Scheibe 5	X	1			
215	JM21000035	Scheibe 8		2			
216	JM21000035	Scheibe 8		2			
217	JM21000035	Scheibe 8		2	*		
217-1	JM21000020	Scheibe 5	X	2			
218	JM21000035	Scheibe 8		4			

219	JM21000034	Federring 6		1	*		
220	JM21000034	Federring 6		4			
221	JM21000034	Federring 6		32	*		
221-1	JM21000034	Federring 6	O	8			
222	JM21000034	Federring 6		4			
223	JM21000034	Federring 6		2			
224	JM21000034	Federring 6		2	*		
224-1	JM21000019	Federscheibe	X	2			
225	JM21000034	Federring 6		4	*		
225-1	JM21000034	Federring 6	O	2			
226	JM21000034	Federring 6		4			
227	JM21000034	Federring 6		1	*		
227-1	JM21000019	Federscheibe	X	1			
228	JM21000063	Sechskantschraube M8x16		4			
229	JM21000063	Sechskantschraube M8x16		32	*		
229-1	JM21000063	Sechskantschraube M8x16	O	8			
230	JM21000063	Sechskantschraube M8x16		4			
231	JM21000063	Sechskantschraube M8x16		1			
232	JM21000063	Sechskantschraube M8x16		2			
233	JM21000063	Sechskantschraube M8x16		2			
234	JM21000063	Sechskantschraube M8x16		4	*		
234-1	JM21000063	Sechskantschraube M8x16	O	2			
235	JM21000037	Sechskantschraube M6x20		1	*		
235-1	JM21000037	Sechskantschraube M6x20	O	1			
236	JM21000037	Sechskantschraube M6x20		2	*		
236-1	JM00000338	HEX SOCKET HEAD BOLT M5X10	X	2			
237	JM21000037	Sechskantschraube M6x20		4	*		
237-1	JM21000037	Sechskantschraube M6x20	O	2			
238	JM21000020	Scheibe 5		3	*		
238-1	JM21000020	Scheibe 5	O	2			
239	JM21000020	Scheibe 5		2	*		
240	JM21000020	Scheibe 5		2			
241	JM21000020	Scheibe 5		3	*		
241-1	JM21000020	Scheibe 5	O	2			
242	JM21000028	Kreuzschlitzschraube M4x10		2	*		
242-1	JM21000028	Kreuzschlitzschraube M4x10	O	2			
243	JM21000028	Kreuzschlitzschraube M4x10		2	*		
243-1	JM21000028	Kreuzschlitzschraube M4x10	O	2			
244	JM21000028	Kreuzschlitzschraube M4x10		2	*		
244-1	JM21000028	Kreuzschlitzschraube M4x10	O	2			
245	JM21000028	Kreuzschlitzschraube M4x10		2	*		
245-1	JM23100065	Schraube M4x8	X	2			
246	JM21000028	Kreuzschlitzschraube M4x10		2	*		
246-1	JM21000028	Kreuzschlitzschraube M4x10	O	2			
247	JM21000028	Kreuzschlitzschraube M4x10		2	*		
247-1	JM21000028	Kreuzschlitzschraube M4x10	O	2			
248	JM21000026	Scheibe 4		2			
249	JM21000026	Scheibe 4		2			
250	JM21000026	Scheibe 4		2			
251	JM21000026	Scheibe 4		1			
252	JM21000026	Scheibe 4		1			
253	JM21000083	Scheibe 8		1	*		

253-1	JM21000083	Scheibe 8	O	1			
254	JM21000083	Scheibe 8		1	*		
254-1	JM21000083	Scheibe 8	O	1			
255	JM21000083	Scheibe 8		1	*		
255-1	JM21000083	Scheibe 8	O	1			
256	JM21000083	Scheibe 8		1	*		
256-1	JM21000083	Scheibe 8	O	4			
257	JM21000083	Scheibe 8		1	*		
257-1	JM21000083	Scheibe 8	O	1			
258	JM21000083	Scheibe 8		1	*		
258-1	JM21000083	Scheibe 8	O	1			
259	JM21000083	Scheibe 8		2	*		
259-1	JM21000083	Scheibe 8	O	2			
260	JM21000019	Federscheibe		2			
261	JM21000019	Federscheibe		2			
262	JM21000059	Sprengring 8		4			
263	JM21000059	Sprengring 8		2			
264	JM21000060	Scheibe 8		4			
265	JM21000134	Sechskantschraube M6x12		2	*		
265-1	JM00000288	HEX BOLT M6X14	X	2			
266	JM21000032	Sechskantmutter M4		2			
267	JM21000032	Sechskantmutter M4		3			
268	JM21000058	Sechskantmutter M8		2	*		
268-1	JM21000058	Sechskantmutter M8	O	1			
269	JM21000058	Sechskantmutter M8		1			
270	JM21000027	Federscheibe 4		2			
271	JM21000027	Federscheibe 4		2			
272	JM21000087	Sechskantschraube M6x10		3	*		
272-1	JM21000087	Sechskantschraube M6x10	O	1			
273	JM21000092	Stift B		3	*		
273-1	JM21000092	Stift B	O	1			
274	JM21000093	Rillenkugellager 6200		3	*		
274-1	JM21000093	Rillenkugellager 6200	O	2			
275	JM21000094	Hülse B		3	*		
275-1	JM21000094	Hülse B	O	2			
276	JM21000095	Schraube M5x20		3	*		
276-1	JM21000095	Schraube M5x20	O	2			
277	JM21000033	Sicherungsmutter M6		1	*		
277-1	JM21000033	Sicherungsmutter M6	O	1			
278	JM21000033	Sicherungsmutter M6		1	*		
278-1	JM21000033	Sicherungsmutter M6	S	2	*		
279	JM21000033	Sicherungsmutter M6		1	*		
279-1	JM21000033	Sicherungsmutter M6	O	1			
280	JM21000033	Sicherungsmutter M6		1	*		
280-1	JM21000033	Sicherungsmutter M6	S	2	*		
281	JM21000031	Kreuzschlitzschraube M4x12		2	*		
281-1	JM00000281	FLAT HEAD SCREW M4X10	X	2			
282	JM21000044	Rillenkugellager 6203		1			
283	JM21000044	Rillenkugellager 6203		1			
284	JM21000044	Rillenkugellager 6203		1			
285	JM21000045	Sprengring 40		1	*		

285-1	JM21000045	Sprengring 40	O	1		
286	JM21000045	Sprengring 40		1	*	
286-1	JM21000045	Sprengring 40	O	1		
287	JM21000045	Sprengring 40		1	*	
287-1	JM21000045	Sprengring 40	O	1		
288	JM21000117	Sechskantschraube M5x12		2		
289	JM21000118	Sechskantmutter M5		2	*	
289-1	JM21000118	Sechskantmutter M5	O	2		
290	JM21000097	Kabelschutz		1	*	
290-1	JM21000097	Kabelschutz	O	1		
291	JM21000097	Kabelschutz		1	*	
291-1	JM21000097	Kabelschutz	O	1		
292	JM21000159	Blechschrabe 3.2x8		1	*	
292-1	JM00000331	TAPPING SCREW PT3.9X9.5	X	1		
293	JM21000029	Auslöser		1	*	
293-1	JM21000029	Auslöser	O	1		
294	JM21000030	Träger		1	*	
294-1	JM21000030	Träger	O	1		
295	JM21000036	Distanzhülse		1	*	
295-1	JM21000036	Distanzhülse	O	1		
296	JM21000043	Sprengring 17		1	*	
296-1	JM21000043	Sprengring 17	O	1		
297	JM21000047	Radreifen		1		
298	JM21000055	Federteller		1		
299	JM21000073	Abdeckung		1	*	
300	JM21000086	Stift A		1	*	
300-1	JM21000086	Stift A	O	1		
301	JM21000088	Bolzen C		1	*	
301-1	JM21000088	Bolzen C	O	1		
302	JM21000091	Fixierblech A		1	*	
302-1	JM21000091	Fixierblech A	O	1		
303	JM21000096	Abdeckung		1		
304	JM21000103	Hülse A		1	*	
304-1	JM21000103	Hülse A	O	1		
305	JM21000102	Mikroschalter		1	*	
305-1	JM21000102	Mikroschalter	O	1		
306	JM21000104	Bürste		1		
307	JM21000105	Schraube		1	*	
307-1	JM21000105	Schraube	O	1		
308	JM21000106	Sicherungsmutter M8		1	*	
308-1	JM21000106	Sicherungsmutter M8	O	1		
309	JM21000121	Rillenkugellager 6001		1		
310	JM21000122	Sprengring 28		1	*	
310-1	JM21000122	Sprengring 28	O	1		
311	JM21000131	Schraube M6x12		1	*	
311-1	JM21000131	Schraube M6x12	O	1		
312	JM21000140	Schraube M6x25		1	*	
312-1	JM21000234	Schraube M6x25	S	1	*	
313	JM21000141	Knopf		1	*	
313-1	JM21000231	Knopf	S	1	*	
314	JM21000143	Kreuzschlitzschraube M4x8		1	*	
314-1	JM21000143	Kreuzschlitzschraube M4x8	O	1		

315	JM21000173	Flügelmutter M8		1		
316	JM21000134	Sechskantschraube M6x12		2		
317	JM21000032	Sechskantmutter M4		1		
318	JM21000106	Sicherungsmutter M8		1	*	
318-1	JM21000106	Sicherungsmutter M8	O	1		
319	JM21000210	Vierkantschraube M6x16		16	*	
319-1	JM21000210	Vierkantschraube M6x16	O	8		
320	JM21000037	Sechskantschraube M6x20		1	*	
320-1	JM21000037	Sechskantschraube M6x20	O	1		
321	JM21000037	Sechskantschraube M6x20		4	*	
321-1	JM21000037	Sechskantschraube M6x20	O	4		
322	JM21000037	Sechskantschraube M6x20		4	*	
322-1	JM00000342	HEX SOCKET HEAD BOLT M6X16	X	4		
323	JM21000035	Scheibe 8		1		
324	JM21000240	Flachkopfschraube	S	2		
325	JM21000026	Scheibe 4	S	2		
326	JM21000027	Federscheibe 4	S	2		
327	JM21000241	Schwamm	S	2		
328	JM21010003	Bügel		1	*	
D10		INC. 51,324,325,326,329				
329	JM21010002	Rack kpl. Neu		1	*	
D10		INC. 52,54,327				
330	JM21000232	Verriegelungsknopf	S	1	*	
330-1	JM21000232	Verriegelungsknopf	O	1		
331	JM21000233	Drehfeder	S	1		
332	JM21000235	Gummistift	S	1	*	
332-1	JM21000235	Gummistift	O	1		
333	JM21000035	Scheibe 8	S	1		
334	JM21000236	Unterlagscheibe	S	1	*	
334-1	JM21000236	Unterlagscheibe	O	1		
335	JM21000232	Verriegelungsknopf	S	1	*	
335-1	JM21000232	Verriegelungsknopf	O	1		
336	JM21000233	Drehfeder	S	1		
337	JM21000235	Gummistift	S	1	*	
337-1	JM21000235	Gummistift	O	1		
338	JM21000035	Scheibe 8	S	1		
339	JM21000236	Unterlagscheibe	S	1	*	
339-1	JM21000236	Unterlagscheibe	O	1		
340	JM00000274	UPPER WHEEL COVER ASSEMBLY		1		
D10		INC.1-13,15-17,341,342,344,345				
341	JM00000277	SPONGE E		1		
342	JM00000278	SPONGE F		1		
343	JM27000113	Firmenschild		1		
344	JM00000276	SPONGE A		1		
345	JM00000275	SPONGE B		1		
346	JM00000279	LOW WHEEL COVER ASSEMBLY		1		
D10		INC.18,19,207,219,242,248,266,				
D20		270,277,281,293,294,295,320,				
D30		347-354				
347	JM21000018	Sechskantschraube M5x12		2		
348	JM21000019	Federscheibe		2		

349	JM21000020	Scheibe 5		2		
350	JM21080006	Hinweisschild		1		
351	JM00000277	SPONGE E		1		
352	JM00000277	SPONGE E		1		
353	JM00000276	SPONGE A		1		
354	JM00000280	SPONGE C		1		
357	JM21000234	Schraube M6x25		1		
358	JM21000033	Sicherungsmutter M6		1		
359	JM21000231	Knopf		1		
360	JM21000033	Sicherungsmutter M6		1		
361	JM21080293	Absaugstutzen A		1		
364	JM21000234	Schraube M6x25		1		
365	JM21000033	Sicherungsmutter M6		1		
366	JM21000231	Knopf		1		
367	JM21000033	Sicherungsmutter M6		1		
368	JM21080001	BAND TENSION LEVER LABEL		1		
369	JM21080002	BAND TENSION ADJUST LABEL		1		
370	JM21080003	BAND WHEEL CAMBER ADJUST LABEL		1		
371	JM21080007	GUIDE HEIGHT ADJUST LABEL		1		
372	JM21080032	Typenschild LB1200F		1		
373	JM21800066	SOUND 97DB LABEL		1		
374	JM21080048	MOVING TOOL OPERATION LABEL		1		
375	JM21080005	TABLE ANGLE ADJUST LABEL		1		
376	JM21080004	BELT ADJUST OPERATION LABEL		1		
377	JM00000329	CONE PIN 8X26		1		
378	JM00000330	HEX BOLT M8X35		1		
379	JM21000083	Scheibe 8		1		
380	JM21000106	Sicherungsmutter M8		1		
381	JM00000346	TABLE BEVEL SCALE LABEL		1		
382	JM21000020	Scheibe 5		2		
383	JM21000209	Maschinenfuss B		1		
384	JM21000209	Maschinenfuss B		1		
385	JM27000113	Firmenschild		1		
386	JM21000220	Träger B		1		
387	JM21000035	Scheibe 8		8		
388	JM21000034	Federring 6		8		
389	JM21000063	Sechskantschraube M8x16		8		
390	JM21000210	Vierkantschraube M6x16		8		
391	JM21000035	Scheibe 8		8		
392	JM21000034	Federring 6		8		
393	JM21000063	Sechskantschraube M8x16		8		
394	JM21000210	Vierkantschraube M6x16		8		
395	JM21000035	Scheibe 8		8		
396	JM21000034	Federring 6		8		
397	JM21000063	Sechskantschraube M8x16		8		
398	JM27000003	Scheibe 10		2		
399	JM00000284	UPPER BAND SAW WHEEL ASSEMBLY		1		
D10		INC. 22-25,282,285				
400	JM00000283	LOWER BAND SAW WHEEL ASSEMBLY		1		

D10		INC. 27,283,284,286,287,297				
401	JM00000340	UPPER BLADE GUIDE ASSEMBLY		1		
D10		INC.50-52,56,58,63-72,135,241,				
D20		324-326,402-408				
402	JM21000095	Schraube M5x20		1		
403	JM21000094	Hülse B		1		
404	JM21000093	Rillenkugellager 6200		1		
405	JM21000020	Scheibe 5		1		
406	JM21000092	Stift B		1		
407	JM21000087	Sechskantschraube M6x10		1		
408	JM21000087	Sechskantschraube M6x10		1		
409	JM21000067	Mutter M10		1		
410	JM21000067	Mutter M10		1		
411	JM00000285	UPPER AXLE ASSEMBLY		1		
D10		INC. 45-48				
412	JM00000337	LOW BLADE GUIDE ASSEMBLY		1		
D10		INC.134,140-142,214,217,224,				
D20		227,236,238,272-276,300-302,				
D30		413-419				
413	JM21000087	Sechskantschraube M6x10		1		
414	JM21000087	Sechskantschraube M6x10		1		
415	JM21000092	Stift B		2		
416	JM21000095	Schraube M5x20		1		
417	JM21000094	Hülse B		1		
418	JM21000093	Rillenkugellager 6200		1		
419	JM21000020	Scheibe 5		1		
420	JM21000043	Sprengring 17		1		
421	JM21000037	Sechskantschraube M6x20		2		
422	JM21000063	Sechskantschraube M8x16		2		
423	JM00000286	BELT TENSIONER WHEEL ASSEMBLY		1		
D10		INC. 99-103,309,310				
424	JM21000229	LED-Lampenabdeckung A		1		
D10		INC. 146,156,425				
425	JM00000333	LED LAMP		1		
435	JM21000228	Klemmkasten Motor		1		
436	JM21000248	CAPACITOR 22 MICRO F		1		
437	JM21080260	Winkelanschlag		1		
D10		INC. 438-462				
438	JM00000296	GRIP BOLT M6X22		1		
439	JM21000083	Scheibe 8		1		
440	JM00000367	MITER GUAGE PLATE COMPLETE		1		
441	JM00000295	KNOB NUT M6		1		
442	JM21000032	Sechskantmutter M4		1		
443	JM00000302	PAN HEAD SCREW M4X20		1		
444	JM21000032	Sechskantmutter M4		1		
445	JM00000302	PAN HEAD SCREW M4X20		1		
446	JM21000032	Sechskantmutter M4		1		
447	JM00000302	PAN HEAD SCREW M4X20		1		
448	JM23100141	Sicherungsmutter M5		1		
449	JM21000020	Scheibe 5		1		
450	JM21000018	Sechskantschraube M5x12		1		

451	JM00000298	FENCE COVER		1		
452	JM00000300	SLIDE PLATE A		1		
453	JM00000299	SQUARE NECK BOLT M6X30		1		
454	JM00000343	MITER GUAGE FENCE		1		
455	JM00000298	FENCE COVER		1		
456	JM00000293	POINTER A		1		
457	JM00000292	HEX SOCKET SET SCREW M5X8		1		
458	JM00000294	POINTER BRACKET PLATE		1		
459	JM00000291	POINTER BRACKET		1		
460	JM00000292	HEX SOCKET SET SCREW M5X8		1		
461	JM00000290	GUIDE BAR		1		
462	JM00000289	FLAT HEAD SCREW M4X12		1		
463	JM21080230	Parallelanschlag		1		
D10		INC. 464-477,487-493				
464	JM00000369	FENCE BRACKET COMPLETE		1		
D10		INC. 478-486				
465	JM00000328	KNOB NUT M6		2		
466	JM00000327	FLAT WASHER 6 (L)		2		
467	JM00000311	SQUARE NECK BOLT M6X56		2		
468	JM00000310	HEX SOCKET HEAD BOLT M6X20		2		
469	JM21000034	Federring 6		2		
470	JM21000035	Scheibe 8		2		
471	JM00000326	FENCE ADJUST BLOCK		1		
472	JM00000309	RIP FENCE INSERT B		1		
473	JM00000308	RIP FENCE		1		
474	JM00000304	RIP FENCE INSERT A		1		
475	JM00000325	PAN HEAD SCREW M4X8		1		
476	JM21000026	Scheibe 4		1		
477	JM00000324	FENCE POINTER		1		
478	JM00000312	FENCE BRACKET A		1		
479	JM00000323	HEX BOLT M6X34		1		
480	JM21000035	Scheibe 8		1		
481	JM00000314	KNURLED PIN 5X30		1		
482	JM21010004	Gummi		1		
483	JM00000318	COMPRESSION SPRING		1		
484	JM00000317	SPRING PIN 4X28		1		
485	JM00000321	ECCENTRIC WHEEL		1		
486	JM00000322	KNURLED PIN 8X30		1		
487	JM00000316	FRICITION PLATE		1		
488	JM00000281	FLAT HEAD SCREW M4X10		1		
489	JM00000320	GRIP BOLT M8X10		1		
490	JM00000319	GRIP BOLT CAP		1		
491	JM00000305	GUIDE PLATE A		1		
492	JM00000306	GUIDE PLATE B		1		
493	JM00000307	KNOB BOLT M6X30		1		
494	JM21000063	Sechskantschraube M8x16		1		
495	JM00000327	FLAT WASHER 6 (L)		1		
496	JM21000108	Sechskantschraube M4x10		2		
497	JM21000035	Scheibe 8		1		
498	JM21000179	Skala		1		
D10		INC. 163				
A01	JM21080230	Parallelanschlag		1	*	

C01	JM00000105	PRESS HANDLE COVER		1	*		
C04	JM00000106	PRESS HANDLE B		1	*		
C07	JM00000107	ELASTIC PIN 3X25		1	*		
C10	JM21010004	Gummi		1	*		
C13	JM00000108	ECCENTRIC WHEEL 38		1	*		
C16	JM00000111	FENCE BRACKET		1	*		
C19	JM00000112	COMPRESSURE SPRING 0.8		1	*		
C22	JM00000113	HEX SCREW		1	*		
C25	JM00000114	POINTER		1	*		
C28	JM00000115	FLAT WASHER 4		1	*		
C31	JM00000116	CROSS HEAD SCREW M4X10		1	*		
C34	JM00000117	MITER GUAGE KNOB		2	*		
C37	JM00000118	FENCE ADJUST BLOCK		1	*		
C40	JM00000119	HEX BOLT M6X16		2	*		
C43	JM00000120	SPRING WASHER 6		2	*		
C46	JM00000121	FLAT WASHER 6		2	*		
C49	JM00000122	RIP FENCE		1	*		
C52	JM00000123	FENCE SEAL PLATE A		1	*		
C55	JM00000124	GUIDE PLATE A		1	*		
C58	JM00000125	GUIDE PLATE B		1	*		
C61	JM00000126	GUIDE PLATE KNOB		1	*		
C64	JM00000127	FENCE SEAL PLATE B		1	*		
C67	JM00000128	SQUARE NECK BOLT M6X60		2	*		
C70	JM00000129	PIN SHAFT A		1	*		
C73	JM00000130	PIN SHAFT B		1	*		
C76	JM00000131	FRICTION PLATE		1	*		
C79	JM00000132	CROSS HEAD SUNK SCREW M4X1 4		1	*		
A02	JM21080260	Winkelanschlag		1	*		
A03	JM21080290	Schiebestock		1			
A04	JM21080291	6 Kant-Stiftschlüssel 4mm		1	*		
A04-1	JM21080291	6 Kant-Stiftschlüssel 4mm	O	1			
A05	JM21080292	6 Kant-Stiftschlüssel 5mm		1	*		
A05-1	JM21080292	6 Kant-Stiftschlüssel 5mm	O	1			
A06	JM21080293	Absaugstutzen A		1	*		
A07	JM21080294	Bandsägeblatt 6Z "		1	*		
A07-1	JM21080294	Bandsägeblatt 6Z "	O	1			
A08	JM21080295	Bandsägeblatt 13Z "		1	*		
A08-1	JM21080295	Bandsägeblatt 13Z "	O	1			
A09	JM21080296	Bandsägeblatt 16Z "		1	*		
A09-1	JM21080296	Bandsägeblatt 16Z "	O	1			
A10	JM21080297	BLADE 2240(88")X16(5/8") 14TPI		1	*		
A10-1	JM21080297	BLADE 2240(88")X16(5/8") 14TPI	O	1			

Bitte geben Sie bei Ihrer Bestellung die Teile-Nr. an.

Druckdatum 26.10.2023