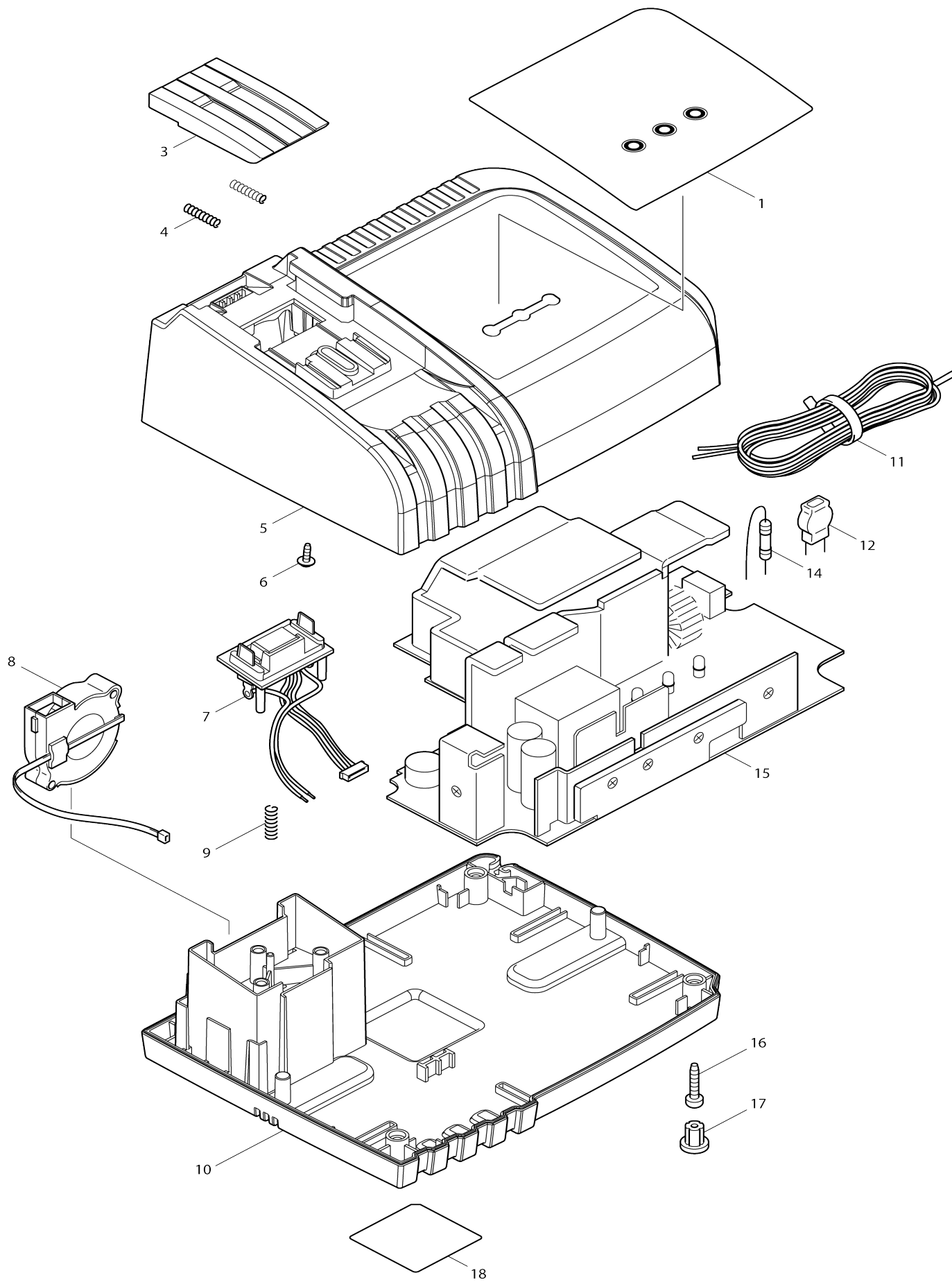


Model No.DC36RA FAST CHARGER SET



Model No.DC36RA FAST CHARGER SET

| Artike l-Nr. | Teile-Nr. | Beschreibung | Austa uscb arkeit | Anzah l | Neu/A lt | Notiz 1 | Notiz 2 |
|-----------------|-----------|----------------------------|-------------------------|------------|-------------|---------|---------|
| 001 | 808579-3 | Hinweisschild ladezustand | | 1 | | | |
| 003 | 419569-7 | Anschlussabdeckung | | 1 | | | |
| 004 | 231474-6 | Druckfeder 4 | | 2 | | | |
| 005 | 158849-3 | Ladegerätegehäuse komplett | | 1 | | | |
| 006 | 266278-7 | Flansch-Blechschraube 3X10 | | 1 | | | |
| 007 | 638654-9 | Klemmeneinheit | | 1 | | | |
| 008 | 638499-5 | Sirocco Lüfter | | 1 | | | |
| 009 | 233194-8 | Druckfeder 4 | | 1 | | | |
| 010 | 450861-2 | Ladegerätegehäuseabdeckung | | 1 | | | |
| 011 | 667861-7 | Stromversorgungskabel | | 1 | * | | |
| 011-1 | 667985-9 | Vinylkabel 0.75-2-2.0 | < | 1 | | | |
| 012 | 647306-1 | Varistor | | 1 | | | |
| 014 | 652786-8 | Sicherung | | 1 | | | |
| 015 | 631878-6 | Ladeschaltung | | 1 | | | |
| D10 | | INC. 12,14 | | | | | |
| 016 | 266497-5 | Zylinderschraube 4X20 | | 4 | | | |
| 017 | 286255-3 | Kappe 13 | | 4 | | | |
| 018 | 866393-3 | Typenschild DC36RA | | 1 | | | |

Bitte geben Sie bei Ihrer Bestellung die Teile-Nr. an.

Druckdatum 05/29/2024